

Zverejnenie zámeru nájmu nehnuteľného majetku
Mesta Spišská Nová Ves z dôvodu hodného osobitného zreteľa

Mesto Spišská Nová Ves, v zmysle ustanovenia § 9aa ods. 2 písm. e) zákona č. 138/1991 Zb. o majetku obcí v znení neskorších predpisov a v súlade s § 21 ods. 1. písm. d) Zásad hospodárenia a nakladania s majetkom mesta Spišská Nová Ves, týmto **zverejňuje zámer nájmu** nehnuteľného majetku vo vlastníctve mesta Spišská Nová Ves z dôvodu hodného osobitného zreteľa.

Mesto Spišská Nová Ves má **zámer prenajať** nehnuteľnosti tvoriace priemyselný areál **Sadová č. 13 v Spišskej Novej Vsi**. Ide o administratívnu budovu (486,21 m² priestorov), garáže (2 600,60 m²), „ostatné priestory“ o ploche 237,40 m² (vrátnica, sklady, kotolňa, dielne) a časť pozemkov (dvor) o výmere 5829 m². Priemyselný areál je postavený na pozemkoch parc. č. KN-C 3753, 3754, 3755, 3756, 3757, 3758 a 3759/1-6 (zastavané plochy a nádvoría), zapísaný v LV 1, kat. územie Spišská Nová Ves (ďalej len „priemyselný areál“). Priemyselný areál sa prenajme na dobu určitú od 01. 11. 2024 do ukončenia platnosti Rámcovej dohody č. 1/2024 o poskytovaní služieb spojených so zberom, prepravou, zhodnotením alebo zneškodnením komunálnych odpadov a prevádzkovaním zberných dvorov obchodnej spoločnosti **Brantner Nova, s.r.o., Sadová ul. č. 13, 052 01 Spišská Nová Ves, IČO: 31659641** za cenu nájmu, vypočítanú v zmysle platných Zásad hospodárenia a nakladania s majetkom Mesta Spišská Nová Ves a príslušných cenníkov:

prenájom Sadová 13	m²	cenníková cena EUR/m²/rok	cenníková cena spolu EUR/rok
administratívne priestory	486,21	36,00	17.503,56
garáže	2600,60	10,00	26.006,00
ostatné priestory	237,40	10,80	2.563,92
dvor	5829	3,00	17487,00
SPOLU			63.560,48

Zásadami hospodárenia a nakladania s majetkom Mesta Spišská Nová Ves **definovaným dôvodom hodným osobitného zreteľa** je v danom prípade **nájom nehnuteľného majetku mesta dlhodobému užívateľovi prenajímaného majetku mesta, pričom nájom majetku mesta priamym prenájom alebo obchodnou verejnou súťažou by pôsobil kontraproduktívne** (§ 21 ods. 2 písm. f) Zásad hospodárenia a nakladania s majetkom Mesta Spišská Nová Ves).

Návrh na **schválenie nájmu nehnuteľného majetku Mesta Spišská Nová Ves** (priemyselného areálu **Sadová č. 13**) bude predložený na najbližšie rokovanie Mestského zastupiteľstva v Spišskej Novej Vsi.

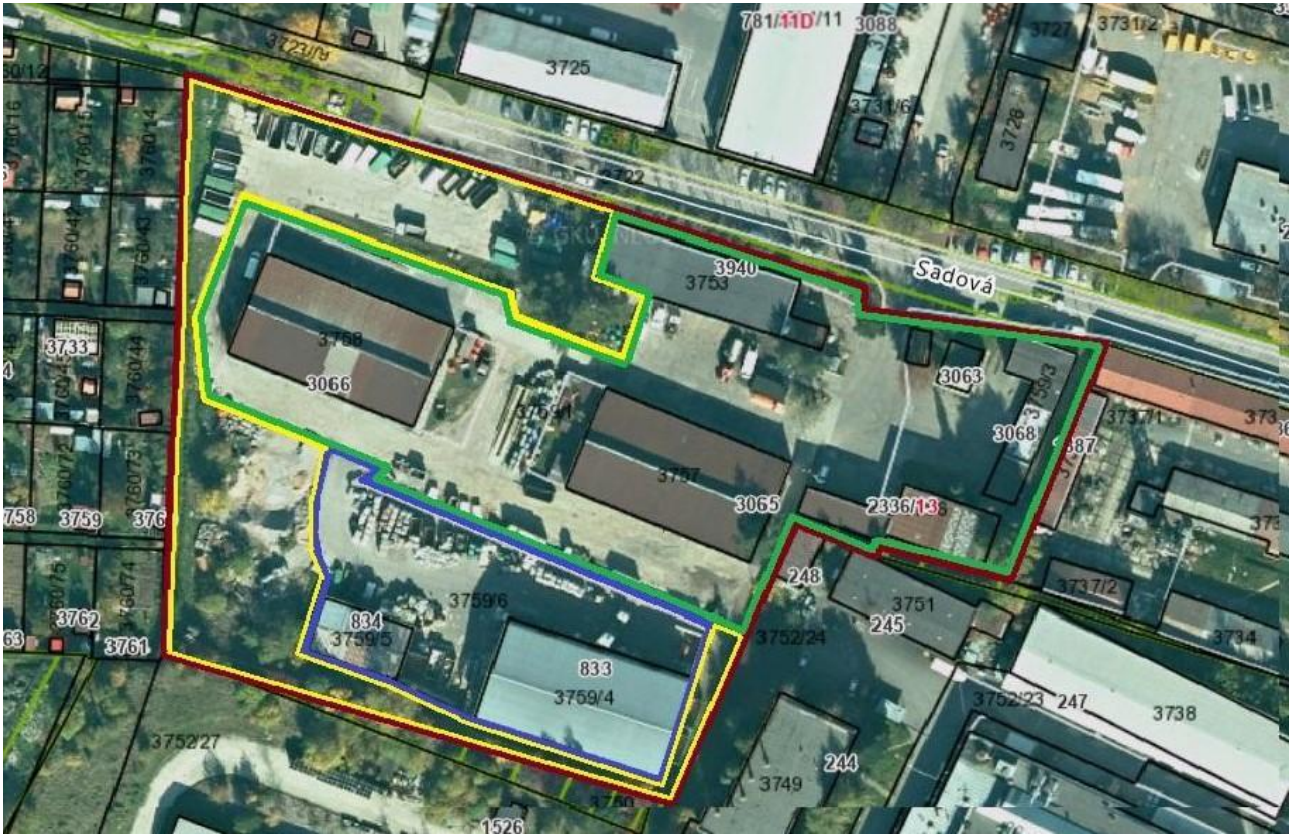



Ing. Pavol Bečarik
primátor mesta

Doba zverejnenia: **od: 13. 9. 2024**

do: 30. 9. 2024 - deň konania Mestského zastupiteľstva Spišskej Novej Vsi (vrátane)

Grafická príloha:



 Areál Sadová č. 13

 Prenajímaná časť areálu